



## Product details

### Inhoud e-HEAT Cable-Set

- 1 x Verwarmingkabel van 58,8 m / 1000 Watt
- 1 x Intelligente WiFi-klokthermostaat, inclusief vloersensor
- Flexibele buis t.b.v. vloersensor
- Bevestigingstape
- Installatievoorschriften & Check/Controle kaart



## Vermogen, kabelafstand en toepassingen

Deze e-HEAT elektrische verwarmingskabel kan gebruikt worden voor de volgende toepassingen en vrije vloer oppervlaktes;

### Hoofdverwarming Comfortverwarming

Verblijfsruimtes  
o.b.v. 150 W/m<sup>2</sup>

*Sanitaire ruimtes*

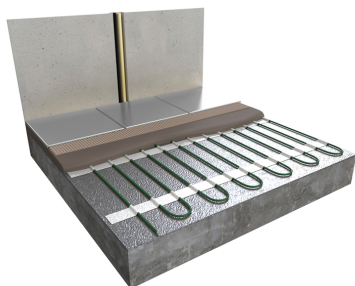
o.b.v. 180 W/m<sup>2</sup>

Verblijfsruimtes

o.b.v. 100 W/m<sup>2</sup>

*Sanitaire ruimtes*

o.b.v. 125 W/m<sup>2</sup>



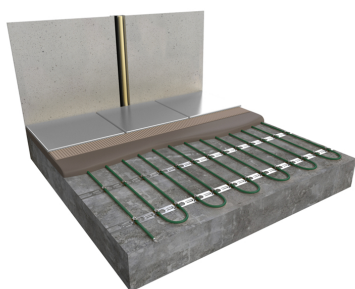
6,7 m<sup>2</sup> / 11 cm

5,6 m<sup>2</sup> / 9 cm

10,0 m<sup>2</sup> / 17 cm

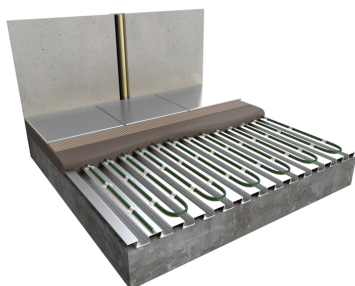
8,0 m<sup>2</sup> / 13 cm

De vermelde oppervlaktes en kabelafstanden zijn gebaseerd op het vrije vloeroppervlak dat verwarmd kan worden. Controleer altijd of de vermelde vermogens geschikt zijn voor uw specifieke situatie en toepassing.



## Extra Informatie

- Inclusief WiFi-klokthermostaat
- Voor installatie in cementdekvloeren
- Efficiënte en energiezuinige aansturing
- Onderhoudsvrije verwarming
- Voor zowel nieuwbouw als renovatie
- Geschikt als hoofdverwarming
- Lage aanschafkosten
- Lage verbruikskosten
- Zeer eenvoudige installatie
- Eenvoudig in gebruik



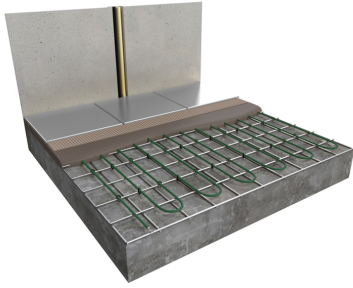
## Verkrijgbare afmetingen

De e-HEAT Kabel heeft een vermogen van 17 W per strekkende meter en is verkrijgbaar van 300 t/m 3.300 Watt (afhankelijk van de lusafstand komt dit neer op oppervlaktes van 2 m<sup>2</sup> t/m 30 m<sup>2</sup>).

## GARANTIE

U heeft 10 jaar garantie op de elektrotechnische werking van de verwarmingskabel wanneer deze volgens de installatievoorschriften verwerkt is en 2 jaar op de thermostaat en de vloersensor.

## Technische details



Artikelnummer: 171011  
EAN-code: 8718531999329

## e-HEAT elektrische verwarmingskabel (58,8m / 1000 Watt)

Deze 2-conductor vloerverwarmingskabel heeft een dikte van 7 mm en is beschikbaar van 300 tot en met 3.300 Watt. De verbinding tussen de verwarmingsdraden en aansluitdraden bestaat uit een krimpkous-verbinding. Verder is de verwarmingskabel over de gehele lengte geïsoleerd.

EMC-vrije, twee-aderige kabel met 2,5 meter drie-aderige voedingskabel.

- Chroom/Nikkel weerstandsdraad
- XLPE isolatie
- Spanning ; 230 Volt
- Vermogen 17 Watt per strekkende meter

- PVC beschermmantel

- Kabeldiameter ; ca. 7 mm
- Voedingskabel ; 2,5 meter
- VDE gecertificeerd

- Volledig omsloten door aluminium aardmantel
- Krimpkous-verbinding tussen verwarmings- en aansluitkabel
- Geproduceerd in overeenstemming met de huidige IEC 800 normen

## Installatiemogelijkheden met e-HEAT Kabel

In zand-cement of anhydriet dekvloeren ;

- op Isolatie-rol bevestigen met tape
- bevestigen met Spacerstrips
- op gegalvaniseerde krimpnetten met behulp van ty-raps
- op zwaluwstaartplaten met tape



## Downloads

Installatievoorschrift e-HEAT Verwarmingskabel  
C16 WiFi-thermostaat Installatievoorschriften

**[zijdant]**

Op zoek naar een ander formaat? Bekijk ons volledige aanbod e-HEAT Cables.