



Product details

- Bevestigd door middel van nagels in de ondervloer, nieten in isolatie of schroeven op bijvoorbeeld zwaluwstaart-platen
- Kan handmatig worden verlengd of ingekort
- Zeer eenvoudige manier van installeren

Met behulp van bevestigingsrails kunnen vloerverwarmingsbuizen makkelijk op de ondervloer of op isolatieplaten bevestigd worden. De rails kan handmatig worden verlengd of ingekort om de vereiste lengte te verkrijgen en wordt op de ondervloer bevestigd door middel van kunststof nagels of op isolatieplaten door middel van kunststof bevestiging-nieten. Mocht u de Penta-rails gebruiken voor installaties op zwaluwstaartprofielen (LEWIS-platen), dan kunt u de rails hierop direct vast schroeven.

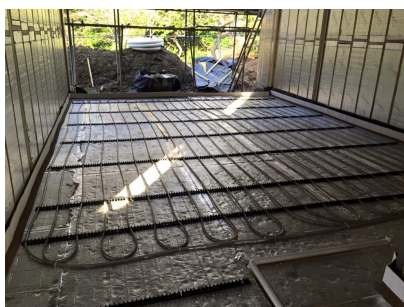


Benodigd aantal Penta-rails

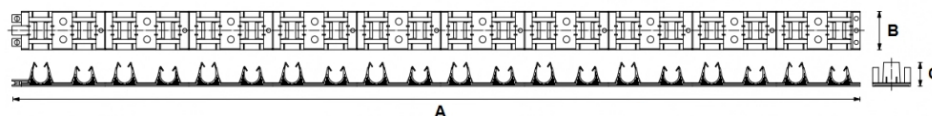
Als vuistregel voor bestellen kunt u 3 rails per vierkante meter oppervlakte aanhouden. U brengt de rails aan over het gehele vloeroppervlak dat wordt voorzien van vloerverwarming.

Technische details

Artikelnummer: 92075
EAN-code: 8717185498134



Specificaties



- 100 cm (lengte)
- 4,5 cm (breedte)
- 2,9 cm (hoogte)

Om en om zijn de uitsparingen in de rail geschikt voor buizen van 14mm tot 16mm en 18mm met steeds een hartafstand van 10cm tussen de buizen.

