



## Product details

### Inhoud e-HEAT Cable-Set

- 1 x Verwarmingkabel van 152,9 m / 2600 Watt
- 1 x Intelligente WiFi-klokthermostaat, inclusief vloersensor
- Flexibele buis t.b.v. vloersensor
- Bevestigingstape
- Installatievoorschriften & Check/Controle kaart



## Vermogen, kabelafstand en toepassingen

Deze e-HEAT elektrische verwarmingskabel kan gebruikt worden voor de volgende toepassingen en vrije vloer oppervlaktes;

### Hoofdverwarming Comfortverwarming

Verblijfsruimtes  
o.b.v. 150 W/m<sup>2</sup>

*Sanitaire ruimtes*

o.b.v. 180 W/m<sup>2</sup>

Verblijfsruimtes

o.b.v. 100 W/m<sup>2</sup>

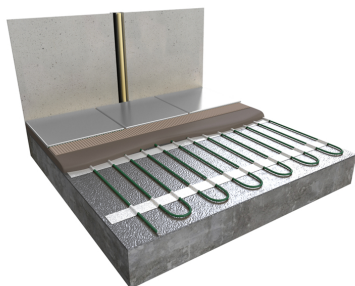
*Sanitaire ruimtes*

o.b.v. 125 W/m<sup>2</sup>

17,3 m<sup>2</sup> / 11 cm

14,4 m<sup>2</sup> / 9 cm  
20,8 m<sup>2</sup> / 13 cm

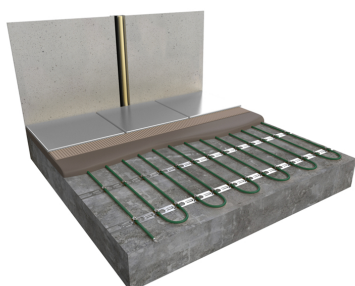
26,0 m<sup>2</sup> / 17 cm



De vermelde oppervlaktes en kabelafstanden zijn gebaseerd op het vrije vloeroppervlak dat verwarmd kan worden. Controleer altijd of de vermelde vermogens geschikt zijn voor uw specifieke situatie en toepassing.

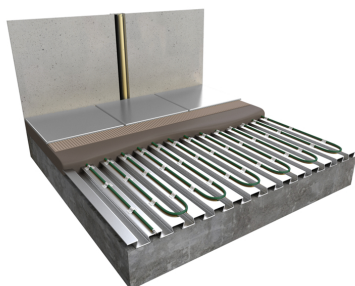
## Extra Informatie

- Inclusief WiFi-klokthermostaat
- Voor installatie in cementdekvloeren
- Efficiënte en energiezuinige aansturing
- Onderhoudsvrije verwarming
- Voor zowel nieuwbouw als renovatie
- Geschikt als hoofdverwarming
- Lage aanschafkosten
- Lage verbruikskosten
- Zeer eenvoudige installatie
- Eenvoudig in gebruik



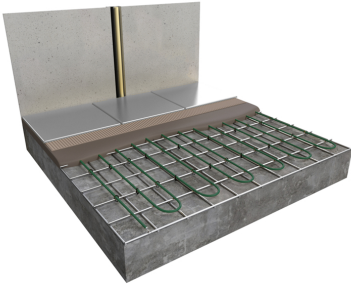
## Verkrijgbare afmetingen

De e-HEAT Kabel heeft een vermogen van 17 W per strekkende meter en is verkrijgbaar van 300 t/m 3.300 Watt (afhankelijk van de lusafstand komt dit neer op oppervlaktes van 2 m<sup>2</sup> t/m 30 m<sup>2</sup>).



## GARANTIE

U heeft 10 jaar garantie op de elektrotechnische werking van de verwarmingskabel wanneer deze volgens de installatievoorschriften verwerkt is en 2 jaar op de thermostaat en de vloersensor.



## Technische details

Artikelnummer: 172611ZW

### e-HEAT elektrische verwarmingskabel (152,9 m / 2600 Watt)

Deze 2-conductor vloerverwarmingskabel heeft een dikte van 7 mm en is beschikbaar van 300 tot en met 3.300 Watt. De verbinding tussen de verwarmingsdraden en aansluitdraden bestaat uit een krimpkous-verbinding. Verder is de verwarmingskabel over de gehele lengte geïsoleerd.

EMC-vrije, twee-aderige kabel met 2,5 meter drie-aderige voedingskabel.

- Chroom/Nikkel weerstandsdraad
- XLPE isolatie
- Spanning ; 230 Volt
- Vermogen 17 Watt per strekkende meter
- PVC beschermmantel
- Kabeldiameter ; ca. 7 mm
- Voedingskabel ; 2,5 meter
- VDE gecertificeerd
- Volledig omsloten door aluminium aardmantel
- Krimpkous-verbinding tussen verwarmings- en aansluitkabel
- Geproduceerd in overeenstemming met de huidige IEC 800 normen

### Installatiemogelijkheden met e-HEAT Kabel

- In zand-cement of anhydriet dekvloeren ;
- op Isolatie-rol bevestigen met tape
  - bevestigen met Spacerstrips
  - op gegalvaniseerde krimpnetten met behulp van ty-raps
  - op zwaluwstaartplaten met tape



### Downloads

Installatievoorschrift e-HEAT Verwarmingskabel  
C16 WiFi-thermostaat Installatievoorschriften

**[zijdant]**

Op zoek naar een ander formaat? Bekijk ons volledige aanbod e-HEAT Cables.