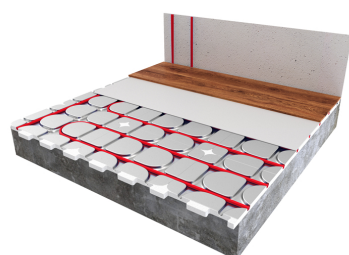
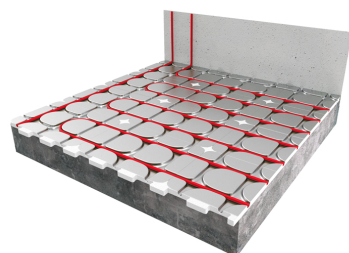
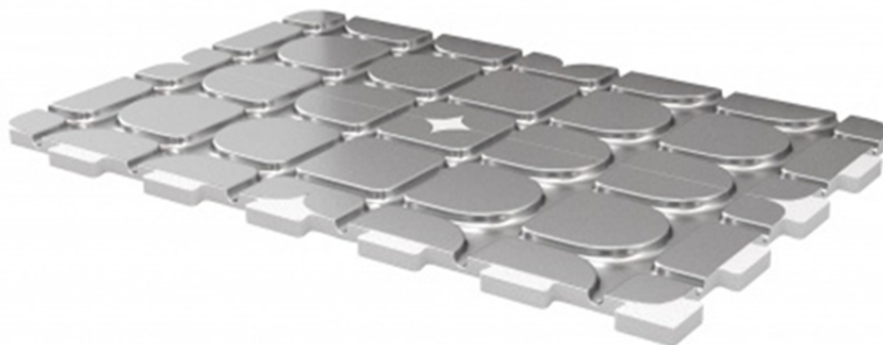
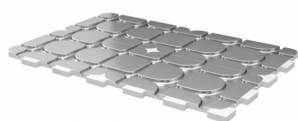




Product details

- Droogbouwsysteem voor 12mm vloerverwarmingsbuis
- Speciaal ontwikkeld voor ruimtes met een geringe opbouwhoogte
- Kan worden toegepast in bestaande bouw en nieuwbouw
- Door het lage gewicht kan het systeem ook worden gebruikt in combinatie met houten ondervloeren

HeatBoard is de ideale oplossing wanneer er een geringe opbouwhoogte is. Een andere belangrijke eigenschap is het lage gewicht van het totale droogbouw-plaatsysteem. Hierdoor kan vloerverwarming ook worden toegepast op plaatsen waar de dragende constructie minder sterk is, zoals bijvoorbeeld bij toepassing op houten ondervloeren.



De systeemplaten kunnen als puzzelstukken aan elkaar worden gelegd. Door de slimme vorm haken deze stevig in elkaar. Ze zijn tevens eenvoudig op maat te snijden met een hobbyymes waarmee de gehele vloer zonder kieren en gaten kan worden afgedekt.

De vloer kan daarna worden afgedekt met de meegeleverde viltlaag waarop de topvloer kan worden aangebracht.

Technische details

Artikelnummer: W63010

Specificaties

Constructie	Polystyreen platen	Aluminium
Geïntegreerde toplaag		
Afmeting plaat:	770mm x 520mm x 18mm	
Bruikbare oppervlakte:		0,375 m ²
Sleuven (buisafstand):		125mm / 250mm
Nominale isolatiedikte dL:		25mm
Totale dikte exclusief sleuven:		6mm
Totale dikte inclusief sleuven:		18mm
Diameter buis:	12mm	
Warmteweerstand/R-waarde:		0,310 m ² K/W
Drukvastheid:	200 kPa	
Maximale verkeerslast:		60kPa (6000kg/m ²)
Gewicht geïnstalleerd systeem:		ca. 5 kg / m ²

Aantal stuks per doos: 13 platen / 4,80m²

Alle genoemde waarden zijn conform fabrieksopgave

Warmteafgifte

Warmteafgifte | PE-RT 12mm x 1,5mm

Op de onderstaande tabel gelden de volgende correctiefactoren:

- DuoBoard, 6mm
- Laminaat, 10 mm
- Multiplank, 15 mm

0,82	0,87		
0,77			
GEMIDDELDE WATER- TEMPERATUUR IN °C	RUIMTETEMPERATUUR	GEMIDDELDE	
VLOER- TEMPERATUUR IN °C			
24 °C	22 °C	20 °C	18 °C
15 °C			
27,5 °C			
10 W/m ²			
28 W/m ²			
45 W/m²			
50 W/m ²			
56 W/m ²			
24,6 °C			
30,0 °C			
	18 W/m ²		
	42 W/m ²		
	56 W/m²		
	80 W/m ²		
	116 W/m ²		
	25,5 °C		
35,0 °C			
	40 W/m ²		
	66 W/m ²		
	78 W/m²		
	92 W/m ²		
	128 W/m ²		
	27,3 °C		

40,0 °C

62 W/m²
86 W/m²
100 W/m²
124 W/m²
150 W/m²
29,2 °C

45,0 °C

84 W/m²
102 W/m²
112 W/m²
146 W/m²
175 W/m²
31,1 °C

Alle genoemde waarden zijn indicatief en kunnen per situatie verschillen

Downloads

MAGNUM HeatBoard W Installatievoorschriften