

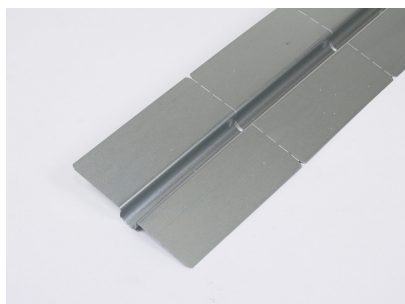
### Product details

- Verzinkte stalen geleidingsprofielen
- Optimale warmtegeleiding voor vloerverwarming
- Perfecte oplossing voor ruimtes met een geringe opbouwhoogte

### Stalen Omega-profielen (DBS14 droogbouw-systeem)

De stalen Omega-profielen verspreiden de warmte van het vloerverwarmingssysteem over het vloeroppervlak en worden bovenop de 25mm droogbouw-isolatieplaten geplaatst. Door de hoge warmtegeleiding van de platen wordt de reactietijd ten opzichte van traditionele systemen een stuk lager (warmtegeleiding: 80 W/mK).

Als vuistregel voor bestellen kunt u circa 9 profielen per m<sup>2</sup> aanhouden.



### Let op

Wanneer u deze profielen gebruikt in combinatie met de droogbouw-isolatieplaten (DBS14) dan gebruikt u hierbij een vloerverwarmingsbuis met een diameter van 14mm.

### Technische details

Artikelnummer: 92054  
EAN-code: 8717185497922

### Specificaties

Materiaal warmtegeleidingslamel: Verzinkt staal  
Afmeting warmtegeleidingslamel: 750mm x 120mm x 0,4mm  
Warmtegeleiding: 80 W/mK  
Benodigde aantallen: circa 9 profielen per m<sup>2</sup>

