



### Product details

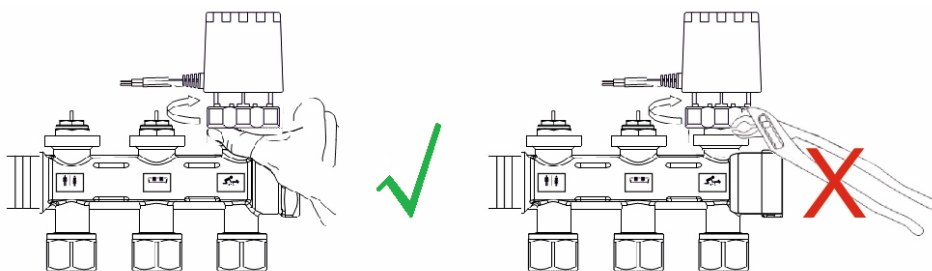
De Honeywell MT4-230-NC-HCC elektrothermische actuators zijn AAN/UIT-thermomotortjes die gebruikt worden voor het automatisch bedienen van elk van de afsluitkranen van de vloerverwarmings-groepen op de verdeler.

- Automatische bediening voor elke afsluitkraan van de verdeler
- Regel de temperatuur van elke ruimte afzonderlijk

Honeywell servomotoren zijn aan/uit thermomotortjes die gebruikt worden voor het automatisch bedienen van elk van de afsluitkranen. Wanneer de motoren op de kranen worden gemonteerd, sluiten ze automatisch de watertoevoer vanaf de ketel af ("normaal gesloten" versie / NC).

Zodra er een warmtevraag van het vloerverwarmingssysteem is, zorgt de thermostaat, die in verbinding staat met de vloerverwarmingsregelaar, dat de motoren de afsluitkranen openen zodat warm water van de ketel de verdeler ingelaten kan worden. Wanneer de juiste temperatuur bereikt is, sluiten de servomotoren de afsluitkranen weer.

### Installatie servomotoren



### Downloads

MT4-230-NC-HCC Montage-handleiding